

EJOT® SAPHIR JT2-D-H C500 – Tornillos Doble Rosca para Panel Sándwich

EJOT® ofrece su gama JT2-D-H C500 especialmente diseñada para la fijación de paneles sándwich en techos y fachadas a subestructuras. Estos tornillos ofrecen una instalación rápida, eficiente y segura, ahorrando significativamente costos de mano de obra durante la instalación.

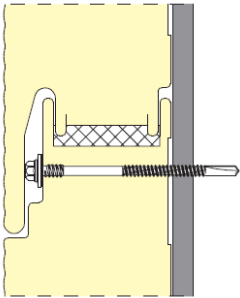


Fig.1
Instalación oculta de panel sándwich

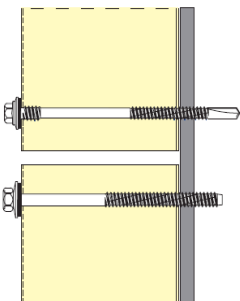


Fig.2
Instalación vista de panel sándwich

NOTA

*La experiencia práctica indica que en las instalaciones exteriores los paneles tienden a hundirse en la zona de fijación, los tornillos con doble rosca / rosca superior (JT2-D) disminuyen considerablemente estas hendiduras.

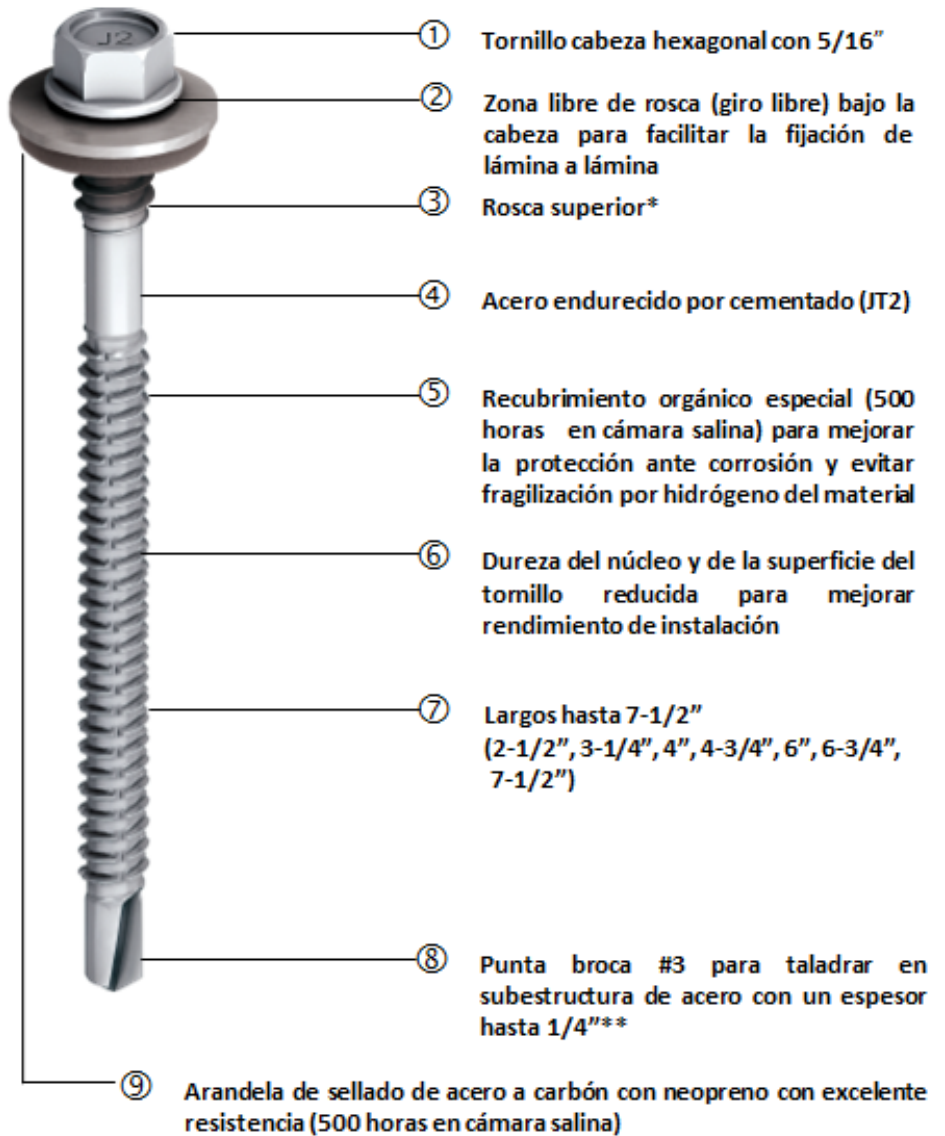


Ejemplos de colores
Otros colores RAL o especiales bajo pedido



Blanco

Arena



***tornillo con punta broca #5 bajo pedido en acero a carbón con recubrimiento Climadur